



Sommario

Fonte illustrazioni:

Caseificio dimostrativo di Morteratsch
 ENGADIN St. Moritz Mountain Pool
 Grand Hotel Kronenhof
 Hotel Müller
 Hotel Saratz
 Pontresina Tourismus
 AutoPostale
 Ralf Gantzhorn
 Ferrovia retica
 SALEWA Sport AG
 SVIT Svizzera

Rondo / Pontresina / Engadin St. Moritz	3
Arrivare a Pontresina: un viaggio di emozioni	4
Rondo – visione generale	6
Servizi / Catering	8
Piano terra	9
1° Piano	10
2° Piano	12
3° Piano	13
Alloggio / Gastronomia	14
Tempo libero	15
Benessere e relax / Cultura e tradizione	16
Siti speciali	17

Rondo: Congressi. Meeting. Eventi.

Lo ammettiamo, di centri congressi ce ne sono tanti. Ma siete in grado di nominarne anche solo uno che giace ai piedi di un ghiacciaio? Che sia circondato da un grandioso scenario montuoso? Con 1001 possibilità per trascorrere il tempo libero ad alta quota? Il Centro Congressi e Cultura Rondo Vi offre tutto questo. Oltre a sale con arredamento moderno e professionale nel cuore dello straordinario paesaggio naturale dell'Engadina, con vista sul ghiacciaio del Roseg. Per trasformare seminari, congressi ed eventi in esperienze indimenticabili.

Pontresina: Alpino. Naturale. Autentico.

Pontresina è uno dei luoghi di vacanza e per congressi più affascinanti delle Alpi. È situato a 1800 m s.l.m in una valle laterale, riparata dal vento, dell'Alta Engadina. Qui i suoi ospiti fanno il pieno di energia, grazie all'aria secca e pulita, al clima piacevole e alle oltre 300 giornate di sole all'anno. Pontresina giace ai piedi di tre ghiacciai e del Piz Bernina (4049 m s.l.m). Per tutto l'anno il suo nome è sinonimo di natura allo stato puro e avventura, abbinate ad un mix di cultura, sport, relax e lifestyle alpino. In poche parole Pontresina è il palcoscenico ideale per la Vostra manifestazione.

Engadin St. Moritz: Che montagne. Che orizzonti. Che luce!

Il panorama mozzafiato, la vastità apparentemente infinita della piana lacustre engadinese e le straordinarie condizioni di luce. Sono questi i punti di forza che conquistano il cuore degli ospiti della destinazione turistica Engadin St. Moritz. A questi si aggiunge l'esclusività di una St. Moritz cosmopolita e fascinosa associata alla natura arcaica dell'Alta Engadina: incomparabile! La variegata offerta sportiva, culturale e wellness garantisce a viaggiatori d'affari e individuali un soggiorno molto vario. Tutto ciò fa di Engadin St. Moritz una regione perfetta per meeting, incentive aziendali e congressi.



Arrivare a Pontresina: un viaggio di emozioni

Tante strade portano a Pontresina. Tutte hanno un punto in comune: sono spettacolari ed emozionanti e pertanto non possono che fare parte del Vostro soggiorno nel Centro Congressi e Cultura Rondo. Guardate Voi stessi!

In treno

Le affidabilissime FFS (Ferrovie Federali Svizzere), Vi portano in tutta comodità, a bordo di moderni Intercity, dal nodo ferroviario di Zurigo a Coira. La capitale grigionese è luogo di partenza di un viaggio indimenticabile: gli itinerari ferroviari della Ferrovia retica verso l'Alta Engadina, con i loro tunnel elicoidali e i viadotti vertiginosi, sono fra i più pittoreschi ed emozionanti di tutta Europa. Il marchio di patrimonio mondiale dell'umanità UNESCO e classici ferroviari dai nomi rinomati come Glacier Express e Bernina Express parlano da soli. Su richiesta, inoltre, è possibile prenotare interi viaggi extra oppure speciali carrozze panoramiche e salotto, anche con servizio catering. Con il biglietto-congressi della Ferrovia retica poi, i partecipanti ad un congresso possono recarsi in l'Engadina a prezzi convenienti partendo da qualsiasi stazione svizzera.

Durata

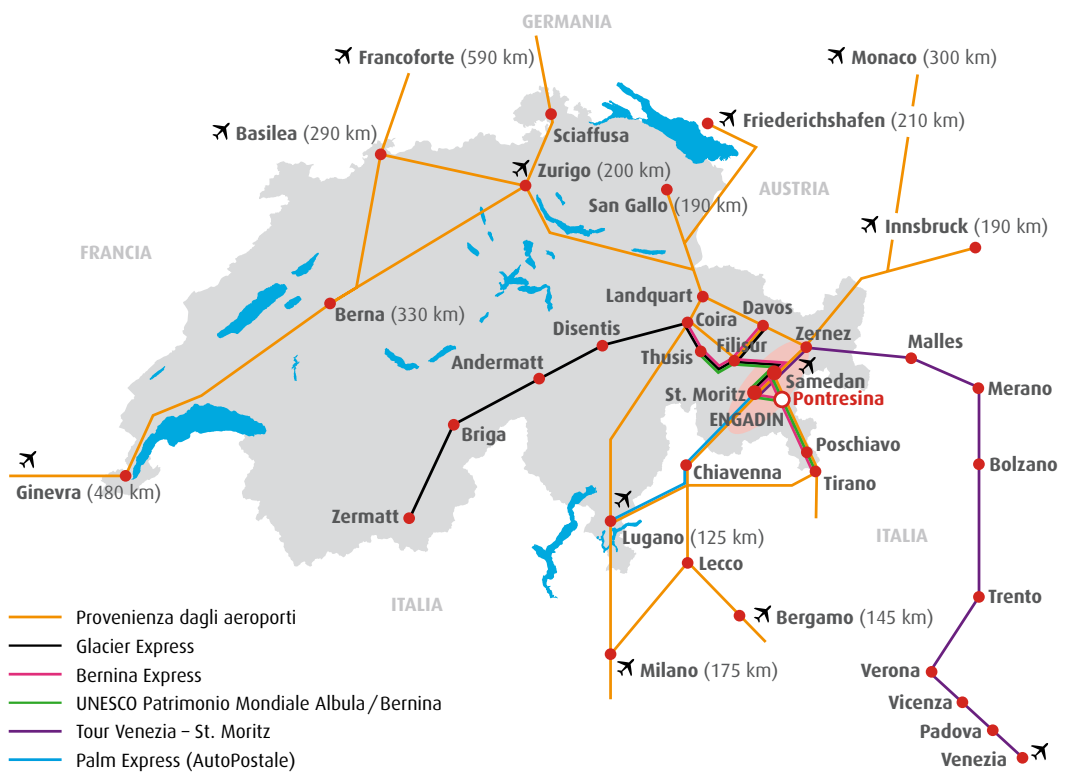
Località	Distanza (in km)	Auto (in ore)	Treno (in ore)
Zurigo	200	2.30	3.30
Basilea	290	3.30	4.30
San Gallo	190	2.30	4.00
Ginevra	480	6.00	6.30
Lugano	125	2.30	4.00
Milano	175	2.30	4.30
Firenze	470	5.30	8.00
Monaco	300	4.00	6.30
Stoccarda	390	4.30	7.00
Francoforte	590	6.00	8.00
Innsbruck	190	2.30	5.00
Salisburgo	370	4.00	7.30
Parigi	860	9.00	8.30

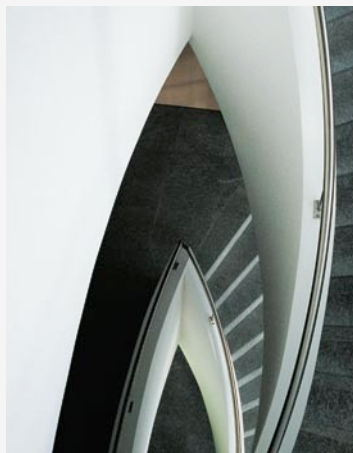
In auto

Pontresina si raggiunge comodamente e in tutta sicurezza, su strade alpine ben ristrutturate, dalla Svizzera settentrionale, dal Ticino, dall'Italia e dall'Austria. Buono a sapersi: nel Centro Congressi e Cultura Rondo gli ospiti hanno a disposizione un autosilo di 180 posti.

In aereo

Grazie all'Engadin Airport la destinazione turistica Engadin St. Moritz dispone dell'aeroporto più ad alta quota di tutta Europa, sdoganamento incluso. Così è possibile raggiungere l'Engadin Airport direttamente da qualsiasi aeroporto internazionale. E sorvolando le creste alpine dell'Engadina, la regione si schiude davanti a Voi con un panorama mozzafiato. È possibile raggiungere l'Engadin Airport dagli aeroporti internazionali di Zurigo, Ginevra, Milano e Monaco di Baviera. Su richiesta è disponibile, un air-taxi che collega l'Engadina con tante altre destinazioni nazionali e internazionali.





Rondo – visione generale

Flessibilità nel centro congressi più ad alta quota d'Europa

Il Rondo si contraddistingue per un'infrastruttura efficiente e molteplice, atta a soddisfare le esigenze più elevate. Un'ampia sala plenary, sette sale per seminari e tre foyer offrono la cornice ideale per congressi piccoli e medi, riunioni, eventi culturali e banchetti. I maestosi ghiacciai di Pontresina e il paesaggio alpino sovrastano il Rondo con eleganza innata. La vista da qualsiasi sala del Rondo non può quindi che essere straordinaria.

Capacità sale del Rondo

Sala / livello piano

		Misure in m (l x b x h)			Superficie in mq	Concerto	Seminario	Ferro di cavallo	Banchetto lungo	Banchetto rotondo	Aperitivo
Foyer	PT	14.02 x	6.45 x	3.00	101						60
Sela Roseg	PT	7.38 x	4.48 x	3.00	33	30	12	16			30
Ufficio congressi	PT	4.83 x	4.48 x	3.00	22						
Back office	PT	4.00 x	5.17 x	3.00	21						
Piazza antistante★	PT	26.00 x 13.00			338				200		600
Sela Arabella	1° Piano	20.05 x	17.13 x	9.00	343	460	190	su rich.	252	176	480
Foyer	1° Piano	16.44 x	6.49 x	2.85	107	100			48	40	150
Sela Muragl	1° Piano	7.79 x	5.94 x	2.85	44	30	12	18			
Sela Laret	1° Piano	6.36 x	5.94 x	2.85	38	30	12	15			
Sela Murgal - Laret	1° Piano	14.15 x	5.94 x	2.85	82	75	34	30	60	32	
Sela San Spiert	2° Piano	7.79 x	5.99 x	2.60	44	30	12	15			
Sela Garsun	2° Piano	6.36 x	5.99 x	2.60	38	30	12	15			
Sela San Spiert - Garsun	2° Piano	14.15 x	5.99 x	2.60	82	75	34	30	60	32	
Foyer	2° Piano	15.53 x	8.29 x	2.60	129	110			90	48	170
Sela Morteratsch	2° Piano	12.78 x	8.29 x	2.60	106	100	54	42			
Galeria Salomé	2° Piano	15.15 x	2.40		36	41					
Sela Pulcinella	3° Piano	7.09 x	9.40 x	2.50	67	55	34	20			50
Foyer	3° Piano	2.72 x	7.60 x	2.50	21						10

★ montaggio tenda mobile su richiesta su rich. = su richiesta

Architettura

Il Rondo colpisce con un'architettura intramontabile, al tempo stesso geniale ed essenziale oltre che estremamente funzionale. La facciata di pietra naturale in quarzite di Soglio, incarna la forza e la naturalezza delle montagne. Dall'interno si schiudono agli occhi degli ospiti caratteristiche paesaggistiche mozzafiato. Le sale generosamente allestite, tutte inondate di luce, creano la giusta atmosfera. La sala plenaria, la Sela Arabella, è il cuore del Rondo ed è nota per l'acustica eccezionale dovuta alla speciale struttura del soffitto.



Dotazione tecnica

Il Rondo è dotato degli impianti tecnici più sofisticati. Tra gli altri sono presenti un impianto per la traduzione simultanea, moderni proiettori e un costoso impianto di illuminazione. Inoltre un collegamento Public Wireless LAN e una rete informatica con una velocità di upload e download sincroni di 50 Mbps, potenziabile a richiesta fino a 120 Mbps. I collegamenti alla rete informatica, elettrica e di telecomunicazione sono utilizzabili in maniera flessibile in tutto il Rondo. Grazie alla sofisticata dotazione tecnica il Rondo può essere utilizzato anche come centro media in occasione di grandi manifestazioni. E grazie al sollevatore integrato è possibile trasportare nel Rondo oggetti e veicoli pesanti. La piazza antistante l'edificio e i tre ampi foyer sono particolarmente indicati per espositori e presentazioni di prodotti.





Servizi

Servizio congressi e convegni

Un team congressi e convegni molto affiatato sarà al Vostro fianco dal primo contatto fin dopo la partenza dei partecipanti alla manifestazione. Affinché il Vostro evento abbia luogo nel miglior modo possibile. Il tutto all'insegna del motto: nel Rondo tutto è possibile.

Know-how tecnico

La dotazione del Rondo non soddisfa pienamente i Vostri desideri? Allora potete affidarVi alle rinomate aziende partner specializzate negli impianti tecnici per eventi. In collaborazione con il team Rondo è pertanto possibile organizzare perfettamente anche speciali eventi clienti.

Engadin St. Moritz Convention Services

Desiderate trovare l'alloggio adatto o redigere il programma indicato per il tempo libero e la sera? Con la gran quantità di proposte offerte dall'Engadina è facile perdersi in un bicchier d'acqua. L'ufficio regionale Engadin St. Moritz Convention Services dell'organizzazione turistica Engadin St. Moritz Vi affiancherà in qualsiasi questione relativa agli incontri professionali. Collaborando con agenzie organizzatrici di manifestazioni locali anche i più complessi eventi «team building» e incentivi saranno coronati dal successo.



Catering

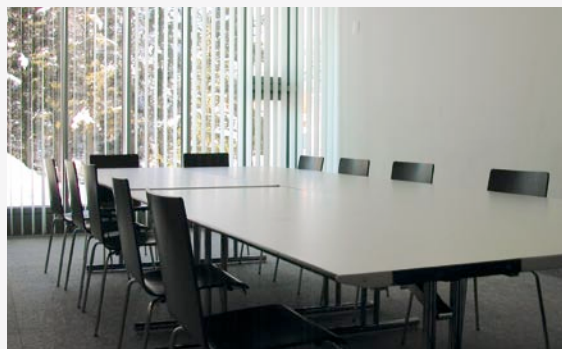
Il team gastronomico del Rondo garantisce un servizio di catering professionale e creativo per ogni occasione. L'offerta spazia dalla seducente pasticceria secca per colazioni di lavoro, fino a buffet d'affari e fingerfood su misura, originali aperitivi e cene di gala.

Preferenza per fornitori regionali, osservazione della produzione sostenibile. La gastronomia è autentica e in sintonia con le condizioni locali.



Piano terra

Il piano terra ospita le seguenti sale: l'atrio e il foyer, la più piccola sala per seminari, la Sela Roseg, l'ufficio congressi e il guardaroba. Nel corridoio laterale sono collocate le toilette e le stive, un back office e due camerini con accesso diretto al palcoscenico. Al piano terra si trova inoltre il centro servizi turistico.

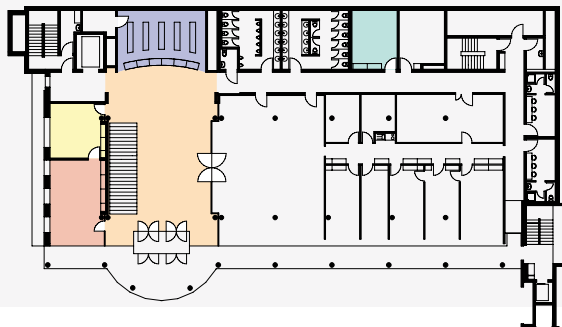


Foyer

Un'ampia hall che può essere utilizzata anche per esposizioni. Per le informazioni relative al congresso è a disposizione uno schermo mobile di 40". La parte posteriore ospita il guardaroba aperto che si presta anche come locale per la registrazione dei partecipanti al congresso.

Sela Roseg

Ideale come saletta per riunioni, sala gruppi o piccolo centro media.



Capacità e dotazione tecnica

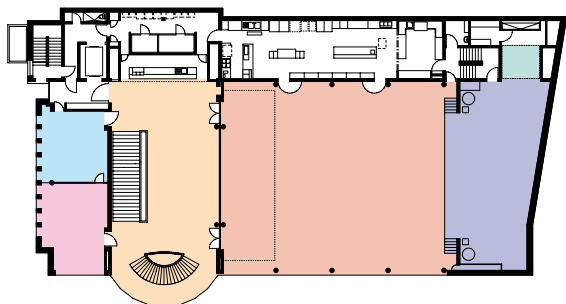
Sala / livello piano		Misure in m (l x b x h)			Superficie in mq												
						Concerto	Seminario	Ferro di cavallo	Banchetto lungo	Banchetto rotondo	Aperitivo	Concerto con posti in piedi	Palcoscenico / podio	Proiezione dati / video	Proiezione con OHP	Schermo di proiezione	Impianto di diffusione
Foyer	PT	14.02 x	6.45 x	3.00	101						60	▲	▲	▲	▲	●	●
Sela Roseg	PT	7.38 x	4.48 x	3.00	33	30	12	16		30		▲	▲	■	▲	●	●
Guardaroba	PT	4.43 x	7.80 x	2.65	35												
Ufficio congressi	PT	4.83 x	4.48 x	3.00	22												
Back office	PT	4.00 x	5.17 x	3.00	21												
Piazza antistante ★	PT	26.00 x 13.00			338				200	600							

★ montaggio tenda mobile su richiesta ▲ istallazione flessibile ■ istallazione fissa ● su richiesta supplementare

1° Piano

■ Sala plenaria Sela Arabella

La Sela Arabella è il cuore del Centro Congressi e Cultura Rondo e possiede una vista grandiosa sui ghiacciai della Val Roseg. La sala si addice particolarmente per congressi, meeting, banchetti ed eventi. L'enorme palcoscenico, dotato di tutti gli impianti tecnici necessari (su richiesta anche con passerella) è idoneo anche per la presentazione di prodotti e per spettacoli. Inoltre: la struttura sospesa del soffitto in legno garantisce un'acustica straordinaria. Pertanto nella Sela Arabella i concerti di musica classica risuonano con tonalità celestiali. Insieme alla Galeria Salomé, la Sela Arabella ospita ben 500 posti a sedere per concerti. Per i seminari i posti a sedere sono 190. La cucina si trova direttamente dietro la sala plenaria. Il vantaggio: per i banchetti fino a 250 persone si garantisce un servizio molto rapido. E se gli ospiti attesi sono di più basta aprire la parete posteriore e includere il foyer.



Particolarità:

- › vetrata alta, lunga quanto la sala plenaria, con vista sulla natura, completamente oscurabile
- › parquet
- › cabina di regia fissa
- › tre cabine per la traduzione simultanea fisse
- › illuminazione della sala plenaria regolabile, «cielo stellato»
- › illuminazione palcoscenico flessibile
- › ampio schermo di proiezione (superficie di proiezione metri 7 x 4 m)
- › roll screen sul palcoscenico, grande come la parete posteriore
- › sollevatore
- › accesso diretto a due camerini dal palcoscenico
- › parete posteriore della Sela Arabella mobile

■ ■ Sale per seminari Muragl e Laret

Le due sale Muragl e Laret possono essere utilizzate a scelta come due sale singole oppure, aprendo la parete intermedia, come doppia sala per seminari. Per congressi di una certa portata vengono impiegate anche come sale gruppi o come lounge per espositori. Le sale sono dotate di ampie vetrate oscurabili, illuminazione del soffitto regolabile e di uno schermo per proiezioni.

■ Foyer

La scala principale porta direttamente nel foyer con vetrata alta quanto la sala. L'ambiente ideale per godersi al meglio colazioni di lavoro e aperitivi. Con il bancone sullo sfondo il posto ideale per il «networking». E: direttamente all'ingresso è possibile allestire esposizioni di tutto rispetto.



Capacità e dotazione tecnica

Sala / livello piano		Misure in m (l x b x h)	Superficie in mq		Concerto	Seminario	Ferro di cavallo	Banchetto lungo	Banchetto rotondo	Aperitivo	Concerto con posti in piedi	Palcoscenico / podio	Proiezione dati / video	Proiezione con OHP	Schermo di proiezione	Impianto di diffusione	Impianto per la traduzione simultanea (cabine)	Impianto di illuminazione	
Sala plenaria Sela Arabella																			
■ Sela Arabella	1° Piano	20.05 x 17.13 x 9.00*	343	460	190	su rich.	252	176	480	900	■	▲	▲	■	■	■	■	■	■
■ Galleria Salomé	2° Piano	15.15 x 2.40	36	41															
■ Palcoscenico	1° Piano	7.35 x 11.25 x 5.00	83				48	40											■
■ Sollevatore	1° Piano	3.50 x 2.74 x 3.45	10																
■ Foyer	1° Piano	16.44 x 6.49 x 2.85	107	100			48	40	150		▲	▲	▲	▲	■				●
Sale per seminari																			
■ Sela Muragl	1° Piano	7.79 x 5.94 x 2.85	44	30	12	18							▲	▲	■	▲	●	●	
■ Sela Laret	1° Piano	6.36 x 5.94 x 2.85	38	30	12	15							▲	▲	■	■	●	●	
■ Sela Muragl-Laret	1° Piano	14.15 x 5.94 x 2.85	82	75	34	30	60	32					▲	▲	■	■	●	●	

★ altezza alla galleria = 2.85 m su rich. = su richiesta ▲ istallazione flessibile ■ istallazione fissa ● su richiesta supplementare

2° Piano

Oltre alle sale per seminari San Spiert e GiarSun e al foyer, ospita l'accesso alla Galeria Salomé della Sela Arabella, le cabine di regia e per la traduzione simultanea e le toilette.

■ ■ Sale per seminari San Spiert e GiarSun

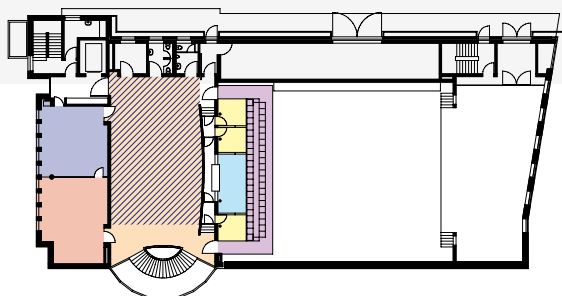
Le sale San Spiert e GiarSun possono essere utilizzate a scelta come sale per seminari singole oppure, aprendo la parete intermedia, come doppia sala per seminari. Per congressi di una certa portata vengono impiegate anche come sale gruppi o come lounge per espositori. Le sale sono dotate di ampie vetrate oscurabili, illuminazione del soffitto regolabile e di uno schermo per proiezioni.

▨ ■ Sela Morteratsch / Foyer

Per le grandi occasioni la Sela Morteratsch è particolarmente indicata come superficie espositiva. Ospita colazioni e merende ed è pertanto un punto apprezzato per il lavoro in rete. Chiudendo la parete in vetro opalino e le pareti laterali il foyer



er si trasforma in una sala convegni. Per occasioni singole la Sela Morteratsch è perfettamente impiegabile come pratica sala conferenze. E per i congressi come ulteriore, ampia sala gruppi. È dotata di illuminazione del soffitto e delle pareti regolabile.



Capacità e dotazione tecnica

Sala / livello piano	Misure in m (l x b x h)	Superficie in mq	Superficie in mq					Concerto con posti in piedi	Palcoscenico / podio	Proiezione dati / video	Proiezione con OHP	Schermo di proiezione	Impianto di diffusione	Impianto per la traduzione simultanea	Impianto di illuminazione
			Concerto	Seminario	Ferro di cavallo	Banchetto lungo	Banchetto rotondo								
■ Sela San Spiert	2° Piano 7.79 x 5.99 x 2.60	44	30	12	15				▲	▲	■	▲	●	●	
■ Sela GiarSun	2° Piano 6.36 x 5.99 x 2.60	38	30	12	15				▲	▲	■	■	●	●	
■ Sela San Spiert-GiarSun	2° P. 14.15 x 5.99 x 2.60	82	75	34	30	60	32		▲	▲	▲	■	■	●	●
■ Foyer	2° Piano 15.53 x 8.29 x 2.60	129	110			90	48	170	▲	▲	▲	▲	■	●	●
▨ Sela Morteratsch	2° Piano 12.78 x 8.29 x 2.60	106	100	54	42				▲	▲	▲	▲	■	●	●
■ Galeria Salomé	2° Piano 15.15 x 2.40	36	41												

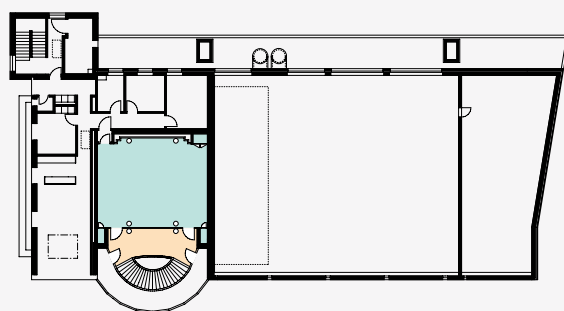
■ Regia ■ Cabine di traduzione simultanea ▲ istallazione flessibile ■ istallazione fissa ● su richiesta supplementare

3° Piano

Il terzo piano colpisce con la leggerissima struttura metallica del soffitto e la piccola terrazza panoramica, dove gli ospiti possono fare il pieno di sole e godersi la vista su Pontresina e sul paesaggio alpino circostante. Il terzo piano è raggiungibile esclusivamente mediante una scala.

Sela Pulcinella

La sala mansardata Sela Pulcinella è «il pulcino» fra le sale del Rondo. Inondata di sole, dispone di illuminazione del soffitto e delle pareti regolabile e inoltre di un impianto di diffusione fisso. La Sela Pulcinella, insieme al piccolo foyer, è l'ambiente perfetto per stare in compagnia. Ideale per le manifestazioni più piccole, si trasforma, per congressi più grandi, in una sala gruppi ideale.



Capacità e dotazione tecnica

Sala / livello piano	Misure in m (l x b x h)	Superficie in mq	Superficie in mq				Aperitivo	Concerto con posti in piedi	Palcoscenio / podio	Proiezione dati / video	Proiezione con OHP	Schermo di proiezione	Impianto di diffusione	Impianto per la traduzione simultanea	Impianto di illuminazione
			Concerto	Seminario	Ferro di cavallo	Banchetto lungo									
Sela Pulcinella	3° Piano 7.09 x 9.40 x 2.50	67	55	34	20			▲	▲	▲	■	■	●	●	
Foyer	3° Piano 2.72 x 7.60 x 2.50	21												●	

▲ installazione flessibile ■ installazione fissa ● su richiesta supplementare



Alloggio

La maggioranza degli hotel di Pontresina è comodamente raggiungibile a piedi dal Rondo, in due a cinque minuti. Il villaggio può contare su una tradizione leggendaria nel settore alberghiero e offre, dalle più semplici pensioni ai lussuosi hotel a 5 stelle, molteplici possibilità di alloggio. In totale Pontresina dispone di 2400 posti letto, pari a 1200 camere. Nel raggio di 10 km, a St. Moritz, Celerina e Samedan, si trovano altri 6700 posti letto in hotel. La destinazione turistica Engadin St. Moritz offre in tutto circa 12 700 posti letto in hotel, raggiungibili dal Rondo nel giro di 30 minuti in auto.

Capacità camere hotel

	Pontresina		Nel raggio di 10 km		Destinazione Engadin St. Moritz	
	camere	posti letto	camere	posti letto	camere	posti letto
Hotel a 5*	114	200	874	1603	1014	1863
Hotel a 4*	296	565	1121	2069	1449	2675
Hotel a 3*	396	700	931	1672	1574	2895
Hotel a 2*	138	231	481	861	494	916
Altro	234	745	1236	2928	2021	4324
Totale	1178	2441	4643	9133	6552	12 673



Gastronomia

Per gli appassionati delle delizie del palato luculliane Pontresina ha in serbo un'ampia offerta culinaria. Dal ristorante gourmet alla tipica, rustica «Stube» grigionese, nel centro del paese, su una delle sue maestose montagne oppure nella romantica valle laterale, la Val Roseg. Tra specialità dei Grigioni, creazioni asiatiche, italiane e molteplici proposte di cucina internazionale la scelta è ardua. E in tema di varietà, gli ambienti non sono da meno: hotel di lusso, accoglienti «Stube» engadinesi oppure locali moderni e cosmopoliti. Non manca proprio nulla.



Tempo libero

In estate a Pontresina e nei dintorni Vi aspettano 580 km di sentieri escursionistici e 400 km di piste ciclabili con maestoso panorama alpino. E l'imponente scenario delle Alpi non Vi abbandona mai. I partecipanti ad un congresso possono altrimenti optare per una delle tante proposte per il tempo libero: tre campi da golf ad alta quota, arrampicata, passeggiate sui ghiacciai, terme, laghi balneabili, degustazioni, viaggi in carrozza e tanto altro ancora garantiscono un intrattenimento piacevole dopo il lavoro.

In inverno Engadin St. Moritz si trasforma nella più estesa regione dedicata agli sport invernali di tutta la Svizzera, con ben 350 km di piste di sci, 56 impianti di risalita, 190 km di piste per lo sci di fondo e 150 km di sentieri escursionistici invernali. E chi non ne ha abbastanza può divertirsi con il curling, con un avventuroso tour sulle racchette da neve nella purezza della natura oppure con una discesa da brivido dalla montagna panoramica Muottas Muragl a bordo di una slitta.



Benessere e relax

A Pontresina anche il benessere è in primissimo piano: il centro Bellavita Piscina e Spa, con piscina interna ed esterna e oasi benessere, e diversi hotel con moderni impianti wellness pensano al Vostro relax dopo una dura giornata lavorativa.

Cultura e tradizione

Le massicce case engadinesi con i loro graffiti, la Chiesa Sta. Maria con i suoi affreschi romanico-bizantini, la torre Spaniola a base pentagonale, le numerose gallerie e il Museo Alpino sono testimonianze della cultura e della tradizione di Pontresina. In estate nel bosco di Tais hanno regolarmente luogo concerti di musica classica. Per ascoltare note jazz e musica moderna basta frequentare il locale Pitschna Scena. Pianisti eccezionali allietano gli ospiti negli hotel.

Siti speciali

Diavolezza

3000 m s.l.m, silenzio assoluto e aria fresca di montagna al 100%: sulla Diavolezza sono di casa. Inoltre il rifugio dispone di camere confortevoli e di un dormitorio per gruppi proprio di fronte allo spettacolare ghiacciaio del massiccio del Bernina. Inclusive vista panoramica e vasca idromassaggio all'aperto. Nemmeno l'accattivante ristorante semicircolare è in grado di distogliere l'attenzione dal Piz Palù e Piz Bernina e dai ghiacciai del Pers e del Morteratsch. Si raggiunge sia di giorno, sia di sera con viaggi speciali in tutta sicurezza.

Alp Languard

In estate la seggiovia al centro del paese porta in soli 15 minuti sulla meravigliosa Alp Languard. Per incontrare stambecchi e marmotte e godersi la terrazza panoramica e l'atmosfera rustica del ristorante.

Muottas Muragl

La cremagliera del Muottas Muragl Vi porta in soli dodici minuti in uno dei punti panoramici più belli di tutta l'Engadina. Da qui potete scorgere tutto il paesaggio lacustre engadinese. L'accurato ristorante panoramico propone specialità culinarie locali a 2456 m s.l.m. Per gustare le prelibatezze del posto in assoluta armonia con il paesaggio alpino dell'Engadina.

Val Roseg

Per vivere istanti particolarmente romantici basta immergersi nelle foreste di larici e cembri e nella solitudine della Val Roseg. Là dove cervi e lepri si danno la buona notte. L'hotel ristorante Roseg Gletscher dispone di un'ampia dependance per gruppi e di alcune camere spartane. Un aperitivo sull'enorme terrazza oppure davanti al camino scoppiettante, una dose di coccole per il palato, con le specialità regionali, e infine un buffet di dessert da re: assaporate così il lato migliore della vita. È possibile raggiungere l'hotel in carrozza o a piedi. In estate anche con la mountain-bike o la bicicletta elettrica e in inverno con gli sci da fondo.





Carrozze speciali della Ferrovia retica

L'arrivo in Engadina e le escursioni a bordo delle carrozze speciali della Ferrovia retica diventano esperienze uniche e indimenticabili. A Voi la scelta tra un viaggio in vagoni dal gusto nostalgico e rustico oppure in modernissime carrozze panoramiche. In associazione con l'Alpe Grüm e con la luna piena Vi aspetta un'esperienza davvero speciale: prima una serata culinaria e rustica sull'Alpe Grüm, poi un viaggio speciale in una carrozza panoramica nel paesaggio del passo del Bernina illuminato dalla luna piena fino a Pontresina: un momento magico e di grande effetto che non dimenticherete facilmente.



Caseificio dimostrativo di Morteratsch

Emozioni alpine allo stato puro! Osservare il casaro nella preparazione del formaggio alpino engadinese e, se Vi aggrada, parteciparvi. E assaporare prodotti freschissimi in un brunch ad alta quota oppure in una cena a base di fondue o raclette. Il caseificio dimostrativo di Morteratsch si trova a ca. 5 km dal centro di Pontresina. Si raggiunge comodamente a piedi, in mountain-bike, in treno o in bus.



Pista di ghiaccio

Il curling bavarese e il curling classico sono le discipline sportive su ghiaccio più amate a Pontresina. Dell'ottimo vin brulé dona alle pause un piacevole calore. Naturalmente la pista è a disposizione anche per partite di hockey su ghiaccio e per corse sui pattini.

Cantina del Grand Hotel Kronenhof

La cantina valtellinese creata nel 1867 da Lorenz Gredig ospita botti di vino tradizionali ed è una delle cantine più belle dell'Engadina. Sviluppata su tre livelli, offre varie possibilità di soggiorno per gli ospiti ed è perfetta per manifestazioni di ampia portata, degustazioni e feste speciali.

Museo Alpino

L'imponente casa engadinese del 1716 offre scorci interessanti sulla cultura abitativa dell'Engadina. Così, gustando un aperitivo, si passeggia piacevolmente tra gli ambienti storici ammirando esposizioni dedicate all'industria mineraria, allo sviluppo dell'alpinismo e ai minerali e seguendo racconti entusiasmanti.

Congresso di radiologia

«La straordinaria atmosfera del Rondo con la geniale veduta sulle montagne, l'infrastruttura professionale e l'assistenza altamente personalizzata del team congressi, sono assi nella manica che ogni anno attirano a Pontresina ben 300 persone dalla Svizzera, dall'Austria e dalla Germania, per partecipare al Congresso di radiologia. Da 10 anni e nonostante congressi internazionali e più grandi a Chicago, Berlino e Vienna.»

Adrian Steiner, Organizzatore del Congresso di radiologia

Forum Train Europe (FTE)

«In Europa esistono molte località per congressi molto più centrali rispetto a Pontresina e più facilmente raggiungibili. Ma la serietà dei lavori preliminari, l'efficienza dell'infrastruttura, con internet a banda larga, e l'ottimo rapporto qualità/prezzo sono decisivi per il FTE, che sceglie Pontresina per organizzare i suoi eventi. La disponibilità e la cortesia dei collaboratori sia nel Rondo sia negli hotel di Pontresina, le possibilità di pernottamento a conduzione familiare in camere piacevoli e arredate con gusto e la vista fantastica sulla Val Roseg, contribuiscono ulteriormente alla buona riuscita degli eventi.»

Peter Jäggy, Segretario generale FTE

SVIT Svizzera

«Tra il Centro Congressi e Cultura Rondo di Pontresina e il forum immobiliare SVIT esiste un'intesa di successo ormai da anni. Nel Rondo funziona tutto alla perfezione: l'ambiente, l'infrastruttura e l'assistenza competente e cortese. Tutto ciò nel bel mezzo dello splendido paesaggio alpino svizzero che dispone, inoltre, di una straordinaria offerta alberghiera. Per SVIT Svizzera Pontresina e il Rondo sono la prima scelta.»

Tayfun Celiker, Direttore, SVIT Svizzera

Mammut Sports Group AG

«Come mecca per gli alpinisti Pontresina incarna il feeling alpino svizzero per eccellenza, proprio quello che cerchiamo. Abbiamo bisogno di infrastrutture tecnicamente sofisticate. Tutto questo e tanto altro ancora lo troviamo nel Centro Congressi e Cultura Rondo. Le ottime condizioni di luce consentono presentazioni di prodotti ottimali. Il supporto tecnico è eccezionale e la cortesia negli hotel è un ulteriore punto di forza.»

Michael Gyssler, Direttore marketing Mammut Sports Group AG



OLIVIERO TOSCANI

Rondo

Centro Congressi e Cultura

Centro Congressi e Cultura Rondo
Servizio congressi e convegni

Via Maistra
CH-7504 Pontresina

Tel. +41 (0)81 838 83 18
Fax +41 (0)81 838 83 10

congress@pontresina.ch
www.pontresina-congress.ch



Engadin St. Moritz
Convention Services

Via San Gian 30
CH-7500 St. Moritz

Tel. +41 (0)81 830 08 13
Fax +41 (0)81 830 08 18

mice@estm.ch
www.engadin.stmoritz.ch

